

# Flux de travail numérique sophistiqué pour le traitement de l'apnée obstructive du sommeil

**La combinaison de l'imagerie 3D, de la prise d'empreinte numérique et du logiciel SICAT Air permet un processus de traitement unique pour les patients souffrant d'une apnée obstructive du sommeil légère à moyenne. Le flux de travail est entièrement numérique et mène directement à une gouttière à protrusion, qui contribue à améliorer considérablement la respiration et la somnolence diurne. Au salon IDS 2017, Dentsply Sirona montrera comment les technologies s'imbriquent pour offrir des soins plus rapides et plus sûrs.**

**Bensheim/Salzburg, le 21 mars 2017.** SICAT Air est la première solution 3D qui permet l'analyse volumétrique des voies respiratoires supérieures en 3D et reproduit le flux de travail d'un traitement par gouttières, et ce par voie entièrement numérique. Ce logiciel permet au dentiste de commander rapidement et facilement des gouttières de protrusion, qui permettent de réduire les symptômes d'apnée obstructive du sommeil légers à moyens.

## Des processus adaptés pour une confiance accrue

La sécurité du traitement commence lors de la préparation. Lors de la réalisation d'une prise de vue 3D, l'immobilisation de la tête en 3 points et la pièce-à-mordre occlusale brevetée de l'Orthophos SL permettent un positionnement optimal et sûr du patient. Les prises de vue 3D pour l'analyse des voies respiratoires et la planification des thérapies avec gouttière peuvent être réalisées avec une dose fortement réduite de jusqu'à 9µSv grâce au Low Dose. En combinaison avec le logiciel SICAT Air, l'utilisateur peut segmenter les voies respiratoires de façon à avoir une vision précise de l'anatomie des voies respiratoires supérieures et un aperçu exact des rétrécissements existants. Tous les paramètres concernant les voies respiratoires, comme les sections transversales les plus petites et le volume des voies respiratoires, sont affichés. De plus, la comparaison des voies respiratoires dans le logiciel permet au dentiste de comparer directement deux prises de vue 3D segmentées : la situation des voies respiratoires à l'état normal et celle obtenue une fois la position de thérapie atteinte. La prise de vue 3D Low Dose et les nombreuses possibilités de représentation de SICAT Air aident à conseiller les patients et à mieux leur faire accepter les possibilités de traitement.

Une prise d'empreinte optique ultérieure avec la CEREC Omnicam contribue à obtenir des données précises des situations dentaire et buccale. Après avoir fusionné les données dans le logiciel pour obtenir une image globale, les gouttières de thérapie peuvent être commandées numériquement à partir du logiciel. À l'aide des données de conception, SICAT crée à Bonn les gouttières OPTISLEEP entièrement numériques.

## Contact Presse

Marion Par-Weixlberger  
Director Corporate Communications  
and Public Relations  
Sirona Straße 1  
5071 Wals bei Salzburg, Austria  
T +43 (0) 662 2450-588  
F +43 (0) 662 2450-540  
[marion.par-weixlberger@dentsplysirona.com](mailto:marion.par-weixlberger@dentsplysirona.com)

Christoph Nösser  
Edelman.ergo  
Agrippinawerft 28  
D-50678 Köln  
T +49 (0) 221 912887-17  
[christoph.noesser@edelmanergo.com](mailto:christoph.noesser@edelmanergo.com)  
[www.edelmanergo.com](http://www.edelmanergo.com)

## À propos de Dentsply Sirona

Dentsply Sirona est le plus grand fabricant au monde de produits et technologies dentaires professionnels, riche de 130 années d'innovation et de service consacrées à l'industrie dentaire et aux patients du monde entier. Dentsply Sirona développe, fabrique et commercialise des solutions complètes, y compris des produits de santé bucco-dentaire et autres appareils médicaux consommables, au titre d'un portefeuille solide de marques mondialement implantées. En tant que Dental Solutions Company, les produits de Dentsply Sirona apportent des solutions innovantes, efficaces et de haute qualité pour faire progresser les soins dispensés aux patients et fournir des services de dentisterie meilleurs, plus sûrs et plus rapides. Le siège social mondial de Dentsply Sirona se trouve à York, Pennsylvanie, et le siège social international se situe à Salzburg, en Autriche. Les actions de la société sont cotées aux États-Unis, à la bourse NASDAQ sous le symbole XRAY. Visitez le site [www.dentsplysirona.com](http://www.dentsplysirona.com) pour de plus amples informations sur Dentsply Sirona et ses produits.

### **Un catalogue impressionnant à l'IDS 2017**

En plus de l'analyse des voies respiratoires supérieures et du traitement avec une gouttière de protrusion; Dentsply Sirona donne accès à de nouveaux domaines d'indication avec SICAT. Grâce au gabarit de perçage *Optiguide*, le dentiste est assisté lors de la pose d'implant sur un patient. Celui-ci peut être commandé grâce à la combinaison de données radiographiques 3D et de la prise d'empreinte numérique par le logiciel de planification d'implant Galileos Implant.

« Dentsply Sirona a réussi comme aucune autre société à rassembler toutes les applications dans un flux de travail numérique sophistiqué et complet », affirme Markus Böhringer, Group Vice President pour l'Allemagne, le Benelux et la Scandinavie chez Dentsply Sirona. « Cela permet d'obtenir des processus efficaces dans les cabinets et d'offrir un confort accru aux patients ».

Lors de l'IDS 2017, Dentsply Sirona montrera dans les halls 10.2 et 11.2 la synergie des composants de CAO/FAO, d'imagerie et de SICAT d'une façon impressionnante, pour une médecine dentaire de meilleure qualité, plus rapide et plus sûre.

*Dans le cadre du processus de certification et d'enregistrement, les produits ne seront pas tous immédiatement disponibles dans l'ensemble des pays.*

### **Dentsply Sirona au salon IDS :**

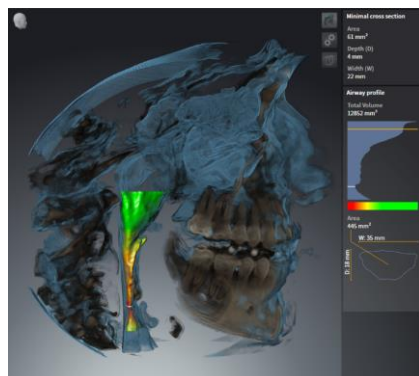
Hall 10.2 & 11.2



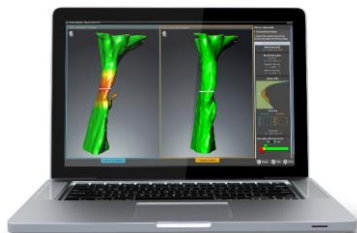
## PHOTOS



*Fig. 1 : OPTISLEEP - plus de confort de port pour le patient grâce à son design extra-mince*



*Fig. 2 : Cette capture d'écran montre la segmentation automatique des voies respiratoires qui permet d'obtenir une vision précise de l'anatomie des voies respiratoires supérieures et un aperçu exact des rétrécissements existants.*



*Fig. 3 : Dans le logiciel SICAT Air, il est possible de comparer visuellement les voies respiratoires (mode Comparer).*



*Fig. 4 : La gouttière de thérapie adaptée et fine OPTISLEEP de SICAT garantit un haut confort de port avec une meilleure coopération des patients.*



*Fig. 5 : Les prises de vue 3D pour l'analyse des voies respiratoires et la planification des thérapies avec gouttière peuvent être réalisées avec l'Orthophos SL.*

