

La gamma completa delle offerte odontotecniche di Dentsply Sirona

Come maggiore produttore nell'ambito dentale a livello mondiale, Dentsply Sirona propone molteplici soluzioni intelligenti, adatte alle esigenze di ogni laboratorio odontotecnico. Grazie alla competenza congiunta dei settori aziendali Dentsply Sirona CAD/CAM, Dentsply Sirona Prosthetics e Dentsply Sirona Implants, queste soluzioni includono sia materiali e dispositivi per i processi di produzione convenzionali, che materiali, hardware e software per i processi di lavorazione digitale. Ciò rappresenta un grande vantaggio per gli odontotecnici che, grazie a Dentsply Sirona, trovano tutto il necessario per l'odontotecnica e possono approfittare di prodotti e flussi di lavoro coordinati.

Bensheim/Salisburgo, 21 marzo 2017. Uno degli argomenti principali dell'odontotecnica moderna è la realizzazione di restauri supportata da CAD/CAM, che per i laboratori costituisce un elemento sempre più importante. Grazie alla competenza riunita delle tre aree strategiche del settore odontotecnico, CAD/CAM, Prosthetics e Implants, Dentsply Sirona offre soluzioni adatte per tutti i passaggi del processo. Ciò rappresenta un grande vantaggio per gli odontotecnici. Possono, infatti, trovare soluzioni specialistiche per flussi di lavoro digitali, per la produzione inhouse di restauri odontotecnici, per i materiali e per la finitura centralizzata di abutment e di strutture su impianto. In questo modo, l'intero processo odontotecnico, dalla modellazione al restauro finito, può essere eseguito con successo usando prodotti Dentsply Sirona, con la possibilità di combinare i componenti di altri sistemi aperti. Dentsply Sirona, leader innovativo, è attiva in tutti i settori dell'odontotecnica per il laboratorio. Esempi di prodotti attuali e novità saranno presentati a IDS 2017.

Aggiornamenti software per nuove possibilità

Gli aggiornamenti software inLab CAD 16.0 e inLab CAM 16.0 ampliano lo spettro delle indicazioni e offrono nuove funzioni per un processo di produzione basato su PC ancora più efficiente, che tiene presente le diverse esigenze odontotecniche. Ad esempio, il nuovo plugin InLab Splint del modulo "Protesi rimovibile" consente di creare bite e cucchiari per impronta personalizzati con il software inLab. Il nuovo plugin InLab Check viene utilizzato per la prima volta nell'ambito dentale. Il programma supporta l'utente mediante analisi FEM dei restauri costruiti, individuando e visualizzando aree critiche e sensibili allo stress. Ponti e barre direttamente avvitati a livello dell'impianto aggiungono un'indicazione, che consente ai laboratori di utilizzare per la prima volta gli effetti di sinergia immediata grazie al servizio di produzione centralizzato Atlantis di Dentsply Sirona. Lo scanner di laboratorio preciso inEos X5 e l'Atlantis FLO-S scan body consentono agli utenti di inLab di eseguire la scansione per tutti i sistemi di impianti comuni e di

Ufficio Stampa

Mag. Marion Par-Weixlberger
Director Corporate Communications &
Public Relations
Sirona Straße 1
5071 Wals bei Salzburg, Österreich
T +43 (0) 662 2450-588
F +43 (0) 662 2450-540
marion.par-weixlberger@dentsplysirona.com

Dr. Kaschny PR GmbH
Kapersburgweg 5
61350 Bad Homburg
T +49 (0) 6172 6848 1-0
F +49 (0) 6172 6848 1-60
redaktion@kaschnypr.de

Dentsply Sirona

Dentsply Sirona è il primo produttore al mondo di tecnologie e strumenti odontoiatrici professionali con 130 anni di storia in innovazione e servizi al settore dentale e ai pazienti di tutto il mondo. Dentsply Sirona sviluppa, produce e vende un'ampia varietà di soluzioni, tra cui strumenti odontoiatrici, prodotti per la salute dentale e altri dispositivi medici di consumo in un portafoglio ben fornito di grandi marchi internazionali. Sotto il nome di The Dental Solutions Company, Dentsply Sirona crea soluzioni innovative, di altissima qualità e performanti con l'obiettivo di modernizzare l'assistenza al paziente e dare vita ad un'odontoiatria migliore, più sicura e più rapida. Il quartier generale principale di Dentsply Sirona si trova a York, in Pennsylvania (USA), mentre la sede internazionale è a Salisburgo, in Austria. L'azienda è quotata alla borsa statunitense NASDAQ con la sigla XRAY. Visita il sito www.dentsplysirona.com per saperne di più su Dentsply Sirona e i suoi prodotti.

ordinare in Atlantis le corrispondenti sovrastrutture. Questa opzione d'ordine, insieme al software inLab CAD 16.0, offre una flessibilità ancora maggiore per il laboratorio. Ulteriori nuove possibilità di produzione sono possibili grazie alla realizzazione di abutment monocomponente in titanio, personalizzati, con l'unità di fresatura a 5 assi inLab MC X5. L'attuale software inLab CAM 16.0 è stato, inoltre, ampliato con funzioni di importazione STL/XML per impianti con canale di accesso della vite, creati con altri software CAD.

Nuove possibilità grazie alle soluzioni Atlantis

La gamma offerta da Atlantis include una serie di servizi digitali, costantemente aggiornati. La possibilità di poter ordinare abutment e sovrastrutture Atlantis attraverso Dentsply Sirona lab-design consente ai dentisti di realizzare protesi implantari all'interno del laboratorio in un numero ancora maggiore di casi. La più recente innovazione di Atlantis è la soluzione Atlantis CustomBase per restauri di singoli denti avvitati. Combina un abutment Atlantis e una corona Atlantis con un canale di accesso della vite predisposto. La corona viene fissata all'abutment all'esterno della bocca e successivamente avvitata all'impianto. Ciò consente di evitare potenziali problemi causati dall'applicazione eccessiva di cemento. La corona Atlantis può essere ordinata in forma fisica o digitale

La versione digitale può essere una corona "ready-to-mill", importabile direttamente nel software inLab CAM o il Core Atlantis File. Questo set dati include l'abutment creato da Atlantis, sul quale il laboratorio può costruire autonomamente la corona. Gli abutment della soluzione Atlantis CustomBase sono disponibili in titanio con rivestimento dorato e in titanio per tutti i convenzionali sistemi di impianti¹.

Inoltre, per le sovrastrutture personalizzate, è disponibile un software di progettazione allo stato dell'arte e un procedimento di produzione additivo per restauri fissi su impianto in titanio o cobalto-cromo.

Materiali ad alte prestazioni per l'odontotecnica moderna

Anche i materiali fanno parte della gamma offerta da Dentsply Sirona, come ad es. la nuova resina per protesi Lucitone HIPA (high impact pour acrylic), che sarà presentato all'IDS. Questa nuova resina per protesi si distingue grazie all'elevata resistenza, all'estrema stabilità del colore e a un'adattabilità ottimale. Nel settore della ceramica, lo specialista in materiali dispone di diverse innovazioni, fra cui un nuovo sviluppo per quanto riguarda l'ossido di zirconio: Cercon xt. Con una traslucenza migliorata del 19% circa rispetto a Cercon ht, Cercon xt offre ai laboratori odontotecnici un'estetica ancora migliore, soprattutto in caso di restauri monolitici. True Color Technology consente di ottenere precisione nel colore e riproducibilità eccezionali. Come in Cercon ht, anche in Cercon xt i monconi sono disponibili sia in variante precolorata nei 16 colori VITA² classici che in bianco. Grazie al formato standard (dischi da 98 mm) il nuovo materiale può essere usato con tutti i sistemi CAD/CAM



aperti abituali e come disco da 105 mm per la lavorazione con le unità di fresatura brain expert e brain xpert.

In questo contesto si possono apprezzare nuovamente i vantaggi dell'esperienza odontotecnica congiunta di Dentsply Sirona. Oltre ai materiali ad alta prestazione come Cercon, l'azienda, grazie all'unità di fresatura a 5 assi inLab MC X5, offre anche una macchina che consente di lavorare i dischi in formato standard. Questa unità di produzione è inoltre compatibile con un altro materiale nuovo per il flusso di lavoro digitale. Il disco in metallo sinterizzato inCoris CCB consente ora all'odontotecnico di fresare i lavori NEM con inLab MC X5 nel proprio laboratorio. Il valore aggiunto è dato soprattutto dall'ampliamento dello spettro di indicazioni con lavori estesi con più di quattro elementi. Ciò consente di eseguire un numero ancora maggiore di casi in modo più rapido, pulito ed economico rispetto ai procedimenti di colata.

Highlight anche nelle procedure analogiche

Ma non sempre il progresso comporta necessariamente il passaggio da analogico a digitale. Ad esempio, un'ulteriore innovazione in ceramica di Dentsply Sirona, Celtra Press, evidenzia che i vantaggi per il laboratorio odontotecnico possono derivare anche da uno sviluppo contrario. Si tratta infatti di una variante del silicato di litio rinforzato con ossido di zirconio (ZLS), Celtra Duo, sviluppato per la lavorazione CAD/CAM. Come già suggerisce il nome, Celtra Press è indicato per il processo di pressatura tradizionale. Ciò consente di sfruttare i vantaggi della speciale microstruttura di ZLS anche in questa procedura di lavoro, praticamente presente in tutti i laboratori. I vantaggi includono una resistenza particolarmente elevata superiore a 500 MPa e caratteristiche meccaniche e di ottica luminosa eccellenti che consentono di ottenere un effetto "camaleonte" altamente naturale. Rapida lavorazione e risultati straordinari con Celtra Press sono garantiti dai componenti appositamente pensati per il nuovo materiale. La massa di rivestimento Celtra Press Investment fa in modo che alla pressione si crei solo un minimo strato di reazione, rimosso già mediante la sabbiatura durante l'estrazione. Per la finitura estetica il laboratorio ha infine a disposizione la ceramica da rivestimento Celtra Ceram.

Oltre a queste numerose novità interessanti, fanno parte del portafoglio di Dentsply Sirona ovviamente anche molti materiali e soluzioni hardware e software già comprovati da tempo. Il laboratorio ha pertanto la possibilità di usare flussi di lavoro e prodotti coordinati per moltissime indicazioni.

A causa di tempi di approvazione e registrazione diversi, non tutti i prodotti sono disponibili in tutti i paesi.

Dentsply Sirona alla IDS 2017

Padiglioni 10.2 e 11.2

¹Ulteriori informazioni sono disponibili nella panoramica della compatibilità con gli impianti Atlantis.

²VITA è un marchio commerciale registrato di Vita Zahnfabrik H. Rauter GmbH & Co. KG, Bad Säckingen.

MATERIALE ILLUSTRATIVO

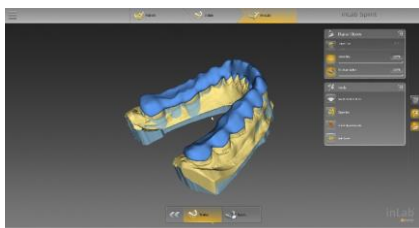


Fig. 1: Nuova indicazione del software inLab CAD 16.0 - bite e cucchiari per impronta personalizzati.



Fig. 2: I dischi in metallo sinterizzato inCoris CCB di Dentsply Sirona sono disponibili come dischi standard (Ø 98,5 mm) in sei diverse altezze.



Fig. 3: Il nuovo silicato di litio rinforzato con ossido di zirconio pressabile Celtra Press, oltre alla relativa ceramica da rivestimento Celtra Ceram e alla massa di rivestimento Celtra Press Investment sono immediatamente disponibili.



Fig. 4: La nuova soluzione CustomBase di Atlantis combina un abutment Atlantis con una corona Atlantis per restauri di denti singoli avvitati.