

# Dentsply Sirona CAD/CAM: il workflow digitale completo per l'odontotecnica moderna

**L'era della digitalizzazione sottopone i laboratori odontotecnici a diverse sfide. Nuovi processi di fabbricazione, una collaborazione sempre più stretta con il dentista oltre a esigenze di qualità, convenienza economica e velocità sempre maggiori, presuppongono un'attrezzatura CAD/CAM moderna e flessibile. In questo contesto, Dentsply Sirona CAD/CAM con i componenti aperti del sistema inLab offre un sistema completo. Gli odontotecnici, con CAD/CAM Sirona, avranno a disposizione per i passaggi più importanti del workflow digitale tantissimi strumenti: dallo scanner di laboratorio ai software CAD-CAM per arrivare ai fresatori, ai forni di sinterizzazione e ai materiali per la produzione computerizzata.**

**Bensheim/Salisburgo, 21 marzo 2017.** Ogni lavoro odontotecnico inizia con l'impronta - che può essere convenzionale con materiale per impronte o digitale con scanner intraorale. Il sistema inLab è attrezzato perfettamente per entrambi i tipi di impronta. Lo scanner extraorale aperto inEos X5 digitalizza l'impronta convenzionale o il modello, indipendentemente dalle indicazioni, con precisione estrema e ciò costituisce un vantaggio decisivo nell'implantologia protesica. La precisione dei risultati forniti da inEos X5 è stata verificata con inLab SW 16.0 ai sensi della DIN EN ISO 12836:2015. La precisione, verificata sul campione standard "ponte" è stata provata con  $2,1 \mu\text{m} \pm 2,8 \mu\text{m}$ .

Se l'operatore usa uno scanner intraorale Dentsply Sirona, i dati dell'impronta, attraverso Sirona Connect, possono essere trasferiti direttamente e comodamente online al software inLab CAD del laboratorio odontotecnico. Grazie all'interfaccia STL opzionale, il laboratorio può decidere se eseguire la progettazione virtuale con inLab o con un altro software CAD. È, inoltre, possibile importare nel software inLab CAD anche i dati delle impronte eseguite con scanner intraorali di altri produttori.

### Software versatile per un design eccellente

Il percorso di progettazione più ampio del software inLab CAD offre all'odontotecnico un vasto spettro di indicazioni, come workflow ragionato, elementi di comando intuitivi e prezzo conforme alle esigenze. L'attuale software inLab CAD SW 16.0 offre, inoltre, innovazioni per tutti i moduli CAD. Ponti avvitati direttamente e barre a livello di impianto, oltre a guide e portaimpronte, ampliano le possibilità d'uso del software. Il software inLab con modellazione biogenerica incentrata sulla mandibola (J.O.B.S. = Jaw Orientated Biogeneric Setting) è l'unico software per laboratorio sul mercato che consente una rappresentazione individuale dei denti del paziente in tempi brevi e con necessità minima di correzioni, anche in caso di lavori impegnativi. Il software inLab CAD SW 16.0 amplia questi vantaggi con la nuova funzione inLab Check,

## Ufficio Stampa

Marion Par-Weixlberger  
Director Corporate Communications  
& Public Relations  
Sirona Straße 1  
5071 Wals bei Salzburg, Austria  
T +43 (0) 662 2450-588  
F +43 (0) 662 2450-540  
[marion.par-weixlberger@dentsplysirona.com](mailto:marion.par-weixlberger@dentsplysirona.com)

Dr. Kaschny PR GmbH  
Kapersburgweg 5  
61350 Bad Homburg  
T +49 (0) 6172 6848 1-0  
F +49 (0) 6172 6848 1-60  
[redaktion@kaschnypr.de](mailto:redaktion@kaschnypr.de)

### Dentsply Sirona

Dentsply Sirona è il primo produttore al mondo di tecnologie e strumenti odontoiatrici professionali con 130 anni di storia in innovazione e servizi al settore dentale e ai pazienti di tutto il mondo. Dentsply Sirona sviluppa, produce e vende un'ampia varietà di soluzioni, tra cui strumenti odontoiatrici, prodotti per la salute dentale e altri dispositivi medici di consumo in un portafoglio ben fornito di grandi marchi internazionali. Sotto il nome di The Dental Solutions Company, Dentsply Sirona crea soluzioni innovative, di altissima qualità e performanti con l'obiettivo di modernizzare l'assistenza al paziente e dare vita ad un'odontoiatria migliore, più sicura e più rapida. Il quartier generale principale di Dentsply Sirona si trova a York, in Pennsylvania (USA), mentre la sede internazionale è a Salisburgo, in Austria. L'azienda è quotata alla borsa statunitense NASDAQ con la sigla XRAY. Visita il sito [www.dentsplysirona.com](http://www.dentsplysirona.com) per saperne di più su Dentsply Sirona e i suoi prodotti.

un'analisi FEM dei restauri in zone critiche, esposte a sollecitazione, offrendo un supporto pratico nelle progettazioni di casi estesi e complessi o con spazio limitato.

### **Più libertà grazie ad un hardware moderno**

Dalla progettazione alla finitura: il laboratorio può usare continuamente inLab o integrare, attraverso l'interfaccia aperta, singoli componenti inLab nell'attrezzatura CAD/CAM in uso. Per elaborare i dati dei restauri inLab con fresatori di altri produttori. Allo stesso modo, le unità di finitura inLab, inLab MC X5 e inLab MC XL, sono previste per l'importazione dei dati sui restauri. Il fresatore a 5 assi inLab MC X5 convince grazie alla sua versatilità e produttività. Fresa e leviga dischi e blocchi, asciutti o bagnati in base al materiale. Come unità di produzione universale è studiata per la lavorazione di una vasta gamma di materiali: dall'ossido di zirconio, ai materiali sintetici, ai compositi, alla cera, al metallo sinterizzato, alla ceramica vetrificata e ibrida. Inoltre, con inLab MC X5 è possibile produrre nel proprio laboratorio abutment monopezzo individuali da grezzi in titanio prelaborati. Il fresatore consente una libera scelta del materiale e offre all'utilizzatore il vantaggio di processi di lavorazione abbinati ai materiali di fresatura e levigazione di Dentsply Sirona e di altri partner accreditati.

### **Versatilità dei materiali al massimo livello**

La gamma di dischi inCoris Dentsply Sirona CAD/CAM include ossido di zirconio classico e precolorato, PMMA Guide per le mascherine di foratura e il metallo sinterizzato inCoris CCB. Ogni disco inCoris Dentsply Sirona è provvisto di codice QR che può essere comodamente letto dal software CAM mediante webcam. Tutte le indicazioni sul materiale, come :nome disco, colore, spessore, LOT, restringimento alla sinterizzazione e altre informazioni vengono acquisite automaticamente nella panoramica del pezzo da lavorare. L'utilizzatore risparmia tempo nell'immissione e ha sempre una visione completa ottimale della scorta di dischi inCoris.

Il forno di sinterizzatore inFire HTC speed completa la gamma Dentsply Sirona CAD/CAM. È indicato per la sinterizzazione di tutti i materiali riconosciuti per la lavorazione con le unità di produzione inLab e offre vantaggi in fatto di tempi grazie ai programmi speciali Speed e Superspeed. Inoltre, inFire HTC speed consente la sinterizzazione di metalli non nobili in un'unica camera del forno.

Il sistema inLab offre al laboratorio odontotecnico due vantaggi fondamentali: Il processo di produzione digitale può essere realizzato sia normalmente che in modo sincronizzato con i componenti inLab ad alte prestazioni. In alternativa, attraverso l'interfaccia aperta di inLab, è possibile anche integrare singoli componenti hardware, software e dei materiali in altre soluzioni CAD/CAM - perché gli odontotecnici hanno bisogno di poter scegliere liberamente.

---

*A causa di tempi di approvazione e registrazione diversi, non tutti i prodotti sono disponibili in tutti i paesi.*

### **Dentsply Sirona alla IDS 2017**

Padiglione 11.2, stand M-049

## **MATERIALE ILLUSTRATIVO**



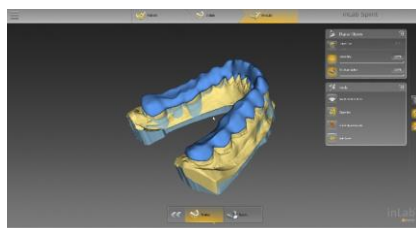
*Fig. 1: Tutto il workflow digitale da un unico fornitore: il sistema inLab offre tutto, dallo scanner al forno di sinterizzazione, ed è contemporaneamente aperto per essere combinato anche con altri sistemi.*



*Fig. 2: Il fresatore a 5 assi inLab MC X5 convince grazie alla sua versatilità. Offre la massima scelta di materiali disponibile sul mercato e consente la produzione di restauri da altri software CAD.*



*Fig. 3: Alta precisione e semplice da usare - lo scanner da laboratorio inEos X5.*



*Fig. 4: Multifunzionale, modulare e particolarmente intuitivo - il software inLab CAD è studiato per le esigenze degli odontotecnici.*



*Fig. 5: Nuovi nella gamma di materiali Dentsply Sirona CAD/CAM: i dischi in metallo sinterizzato inCoris CCB.*

